

安鋒實業股份有限公司

台中市工業區 24 路 29 號 TEL：886-4-23501155（代表） FAX：886-4-23507373

E-mail：anvictor@ms45.hinet.net 網站：www.twanfong.com

Alberdingk 公司裝飾應用分散液資訊

產品	底漆／ 穩定劑	室內 塗料	矽酸鹽 系統	外牆 塗料	粉刷層／ 灰泥塗料	快乾塗 裝系統	彩色石英 粉刷塗層	屋頂 瓦片	低 VOC 塗料
AC 2003		×		×			×		×
AC 2006		×		×					×
AC 2008				×	×	×		×	
AC 2019				×	×		×		
AC 2022		×	×	×					×
AC 2025		×							×
AC 2077				×					
AC 548				×			×		
ALBODRAPID 11						×			
AS 6004		×	×		×				×
AS 6900		×	×		×				×
CUR 751		×	×						×
H 595	×		(×)						
H 735	×								
Ren AC 8003		×		×			×		×
Ren AC 8025		×							×
Ren AS 7900		×	×		×				×
SC 4400			×	×	×				
SC 4450	(×)	(×)			×	×			
SC 48			×		×			×	

安鋒實業股份有限公司

台中市工業區 24 路 29 號 TEL：886-4-23501155（代表） FAX：886-4-23507373

E-mail：anvictor@ms45.hinet.net

網站：www.twanfong.com

產品名	用於外部塗料的 PUD	琺瑯漆／ 邊緣飾條 漆	萬用附 著塗料	木材染色 劑／木器 著色劑	金屬 塗料	污漬 阻隔 底漆	清漆／ 亮光漆	地坪 塗料
AC 2003					×	×	(×)	
AC 2019		×		×				
AC 2025		×						
AC 2360		×						
AC 2403			×		×	×		
AC 2420					×			
AC 25381		×					×	
AC 2700					×		×	×
AC 2714					×			×
AC 2736				×				
AC 3600		×					×	
AC 3626		×						
AC 3660			×					×
AC 3686		×						
AC 3687			×					×
AC 5401				×		×		
LUR 3				×				
Ren AC 8003					×	×	(×)	
Ren AC 8025		×						
Ren AC 8403			×		×	×		
Ren AC 8700					×		×	×
Ren AC 9630		×						
SC 48					×			
U 2101	×							
U 400 N	×							

安鋒實業股份有限公司

台中市工業區 24 路 29 號 TEL：886-4-23501155（代表） FAX：886-4-23507373

E-mail：anvictor@ms45.hinet.net 網站：www.twanfong.com

簡介：

裝飾性應用可分為以下幾個塗料／底漆與穩定劑領域：

A. 室內塗料用：

- 低 MFFT 的苯乙烯-壓克力與純壓克力分散體，適用於高 PVC 塗料。
- **Ren AS 7900** 是最新研發產品，採用生質單體，具有與傳統石化苯乙烯-壓克力相似的性能

1. 苯乙烯-壓克力與純壓克力產品

產品編號	固成份(%)	黏度(mPas)	pH 值	MFFT(°C)	特色
AC 2003	49.0~51.0	20~2,000	7.0~9.0	3	適用於 Class 1+2 等級塗料，具優異的耐水性，鹼中和
Ren AC 8003	49.0~51.0	20~2,000	7.0~9.0	3	生物基，適用於 Class 1+2 塗料，具優異耐水性，鹼中和（生物含量：約 45%）
AC 2006	45.0~47.0	20~200	7.5~8.5	6	用於室內與室外的平光至半光塗料，具有優異的耐擦洗性
AC 2022	53.0~55.0	50~2,000	7.0~8.0	0	純壓克力，適用於無防腐劑塗料，具高 pH 值，適用於矽酸鹽塗料
AS 6004	49.5~51.0	200~2,000	8.0~9.0	0	適用於 Class 1+2 塗料，兼容矽酸鹽，極具疏水性
AS 6900	48.0~50.0	20~2,000	7.0~8.0	0	適用於 Class 1+2 與 Class 1 矽酸鹽塗料，低氣味
Ren AS 7900	48.0~50.0	20~2,000	7.0~8.0	0	生物基苯乙烯壓克力，適用於 Class 1+2 與 Class 1 矽酸鹽塗料，低氣味（生物含量：約 40%）

- 在第 13 次 ATP 會議上針對 CLP 頒布了新的殺菌劑限量條例，以及德國藍天使環境標誌更新了相關新標準（RAL-UZ102）的背景下，越來越多無防腐劑的塗料，或者矽酸鹽塗料正在被製造並供應到市場。
- 與經典的矽酸鹽塗料仍然會含有殺菌劑一樣，ALBERDINGK 樹脂的產品線中有許多矽酸鹽相容性良好的乳液也含有殺菌劑，但也僅僅是含有極少量的 CMIT。
- 特殊設計的產品如 AS 6500，可以製備具有長 Shelf life 的矽酸鹽塗料，而且在不超過 5%有機樹脂固含的配方體系中，能達到耐洗擦等級 1（EN13300）的性能表現。還有 AS 2084，是一款不含殺菌劑的產品，與鈣礬石相容性良好，非常適合設計具前瞻性的產品體系。

安鋒實業股份有限公司

台中市工業區 24 路 29 號 TEL：886-4-23501155（代表） FAX：886-4-23507373

E-mail：anvictor@ms45.hinet.net

網站：www.twanfong.com

2. 苯乙烯&純壓克力-適用矽酸鹽塗料、無殺菌劑塗料：

產品編號	固成份(%)	黏度(mPas)	pH 值	MFFT(°C)	特色
AC 2022	53.0-55.0	50-2,000	7.0-8.0	0°C	純壓克力，適用於無防腐劑塗料及高 pH 值矽酸鹽塗料

3. 多相壓克力-適用高耐汙性塗料：

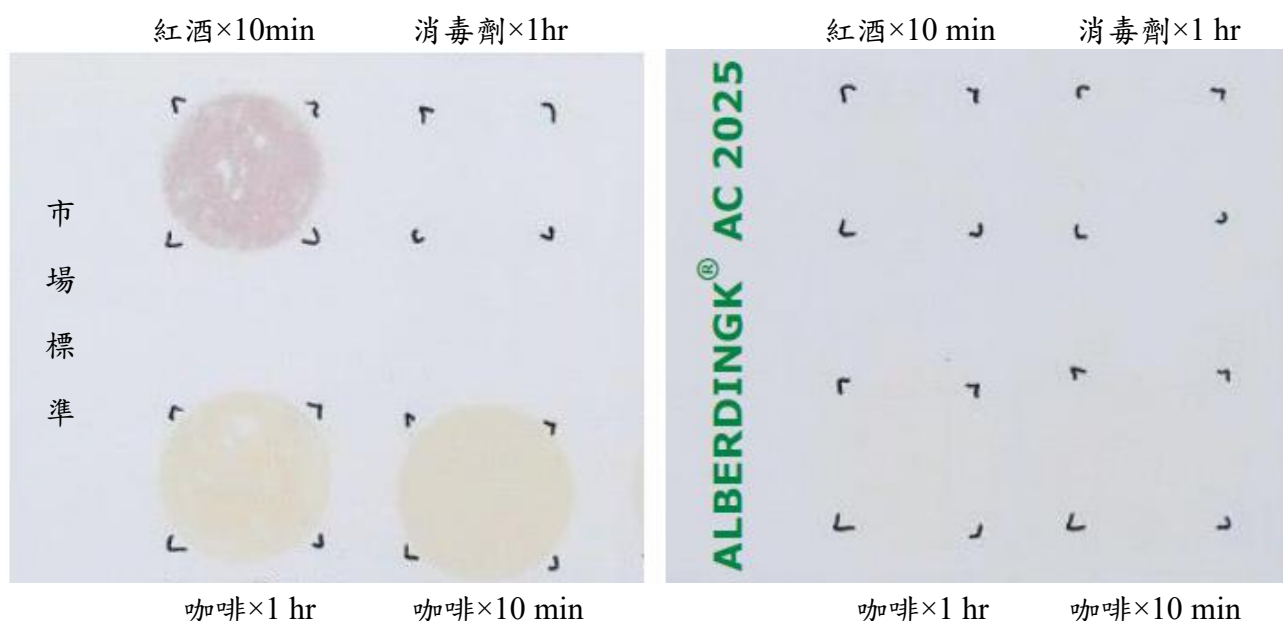
對於高耐久性塗料與低 PVC 配方，多相聚合物（由硬與軟相組成）可提供優異的抗汙性與耐擦洗性，同時具備不沾黏表面（block-free）特性。

產品編號	固成份(%)	黏度(mPas)	pH 值	MFFT(°C)	特色
AC 2025	48.0-50.0	500-4,000	8.0-9.0	0	多相壓克力，優化於極高耐擦洗與化學性，優異抗黏結性
Ren AC 8025	48.0-50.0	500-5,000	7.5-8.5	0	生物基多相壓克力，優化於極高耐擦洗與化學性，優異抗黏結性（生物含量：約 38%）

→AC 2025 的生質版=Ren AC 8025

抗汙性比較：

- AC 2025 白色塗料與市場標準相比：



安鋒實業股份有限公司

台中市工業區 24 路 29 號 TEL：886-4-23501155（代表） FAX：886-4-23507373

E-mail：anvictor@ms45.hinet.net 網站：www.twanfong.com

4. 可再生材料製的 PUD 與壓克力樹脂：

- 以可再生資源為基礎的塗料日益受到歡迎，因為消費者越來越傾向選擇對環境更友善的「綠色化學」。
- 以 CUR 751 為基礎的塗料，其可再生資源含量（包括水）可達約 80%。由於該產品是基於蓖麻油製成，因此具有不泛黃的漆膜與快速乾燥的特性。蓖麻油的倫理性也受到肯定，因為它不是糧食作物。
- 基於 CUR 751 的塗料無氣味，這點與使用醇酸樹脂（alkyd）塗料形成對比。

產品編號	固成份(%)	pH 值	MFFT(°C)	特色
CUR 751	34.0–36.0	7.0–8.5	0	蓖麻油基礎 PUD，適用於 Class 2 等級塗料，具優異的耐濕擦性與低氣味（生物含量：約 57%）
Ren AC 8003	49.0–51.0	7.0–9.0	3	生物基純壓克力，適用於 Class 1+2 塗料，具優異的耐水性，氣中和（生物含量：約 45%）
Ren AC 8025	48.0–50.0	7.5–8.5	0	生物基多相壓克力，優化於極高的耐擦洗與化學性，具優異抗黏結性（生物含量：約 38%）
Ren AS 7900	48.0–50.0	7.0–8.0	0	生物基苯乙烯壓克力，適用於 Class 1+2 與 Class 1 矽酸鹽塗料，低氣味（生物含量：約 40%）

5. 底漆／穩定劑：

水溶膠(Hydrosol)自古以來即用於穩定劑與底漆中。其超細顆粒尺寸與優異的潤濕與結合性能為主要特點。

6. 水溶膠：

產品編號	固成份(%)	黏度(mPas)	pH 值	MFFT(°C)	特色
H 595	29.0–31.0	20–35	7.5–9.0	0	多功能苯乙烯壓克力水溶膠，可與矽酸鹽兼容
H 735	34.0–36.0	20–200	7.0–9.0	0	純壓克力水溶膠，適用於無溶劑深層底塗，對礦物基材具有良好層間附著力

安鋒實業股份有限公司

台中市工業區 24 路 29 號 TEL：886-4-23501155（代表） FAX：886-4-23507373

E-mail：anvictor@ms45.hinet.net

網站：www.twanfong.com

B. 室外塗料用：

1. 純壓克力

我們的純壓克力設計用於長效型外牆塗料。

- **AC 2077 專為色彩穩定性高的外部塗料／建築塗料開發。**
- Ren AC 8003 為新款生物基產品，具優異的初期耐水性；
- **AC 2008 為高固含量配方，具廣泛的應用靈活性。**

產品編號	固成份(%)	黏度(mPas)	pH 值	MFFT(°C)	特色
AC 2003	49.0-51.0	20-2,000	7.0-9.0	3	優異耐水性，低表面黏性
Ren AC 8003	49.0-51.0	20-2,000	7.0-9.0	3	生物基，適用於 Class 1+2 塗料 ，優異耐水性，氫中和（生物含量：約 45%）
AC 2006	45.0-57.0	20-200	7.5-8.5	6	優異的耐擦洗性，極佳的抗析出與耐水性
AC 2008	58.0-60.0	200-2,000	8.0-9.0	0	超高固含量，適合快乾系統，耐候性佳，低表面黏性
AC 2019	45.0-47.0	500-1,500	8.0-9.0	17	通用型，具良好耐水性
AC 2022	53.0-55.0	50-2,000	7.0-8.0	0	純壓克力，適用於無防腐劑塗料與高 pH 值／矽酸鹽塗料
AC 2077	45.0-47.0	20-300	8.0-9.0	17	提升濕附著力，並具最佳色穩性
AC 548	49.0-51.0	3,000-6,000	7.5-8.5	13	通用型，具良好耐水性

→AC 2003 的生質版=Ren AC 8003

2. 苯乙烯壓克力乳液：

我們的苯乙烯壓克力是多用途的基礎產品，因其優異的顏料結合能力，非常適用於具成本效益的外部塗料。

產品編號	固成份(%)	黏度(mPas)	pH 值	MFFT(°C)	特色
AS 6900	49.5-51.0	200-2,000	8.0-9.0	0	適用於 Class 1+2 塗料 、 Class 1 矽酸鹽塗料 ，氣味低
Ren AS 7900	48.0-50.0	20-2,000	7.0-8.0	0	生物基苯乙烯壓克力，適用於 Class 1+2 塗料 、 Class 1 矽酸鹽塗料 ，氣味低
SC 48	49.0-51.0	3,000-5,000	7.0-7.5	14	最具疏水性的苯乙烯壓克力
SC 4400	49.0-51.0	2,000-5,000	7.0-8.0	17	多用途主力產品，應用廣泛
SC 4450	49.5-51.0	500-5,000	7.5-8.5	18	低氣味，適用於室內與室外，適合霧面與光澤塗料

安鋒實業股份有限公司

台中市工業區 24 路 29 號 TEL：886-4-23501155（代表） FAX：886-4-23507373

E-mail：anvictor@ms45.hinet.net

網站：www.twanfong.com



3. 灰泥／粉刷層用結合劑：

產品編號	固成份(%)	黏度(mPas)	pH 值	MFFT(°C)	特色
AC 2019	45.0–47.0	500–1,500	8.0–9.0	17	通用型，具優良耐水性
AS 6900	49.5–51.0	200–2,000	8.0–9.0	0	適用於 Class 1+2 塗料、 Class 1 矽酸鹽塗料，低氣味
Ren AS 7900	48.0–50.0	20–2,000	7.0–8.0	0	生物基苯乙烯壓克力， 適用於 Class 1+2 及 Class 1 矽酸鹽塗料，低氣味
SC 48	49.0–51.0	3,000–5,000	7.0–7.5	14	最具疏水性的苯乙烯壓克力
SC 4400	49.0–51.0	2,000–5,000	7.0–8.0	17	多用途主力產品，應用極廣
SC 4450	49.5–51.0	500–5,000	7.5–8.5	18	低氣味，適用於室內與室 外，霧面與亮光皆可使用

→AC 2003 的生質版=Ren AC 8003

4. 彩色石英砂塗層用結合劑/真石漆

ALBERDINGK 的壓克力樹脂適用於彩色石英砂塗層，具備優異的初期耐水性與在不同 MFFT 條件下的長期耐久性。



產品編號	固成份(%)	黏度(mPas)	pH 值	MFFT(°C)	特色
AC 548	49.0–51.0	3,000–6,000	7.5–8.5	13	通用型，具優良耐水性
AC 2003	49.0–51.0	20–2,000	7.0–9.0	3	優異初期耐水性，低表面黏性
Ren AC 8003	49.0–51.0	20–2,000	7.0–9.0	3	生物基純壓克力， 適用於 Class 1+2 塗料， 具優異耐水性，氣中和
AC 2019	45.0–47.0	500–1,500	8.0–9.0	17	通用型，具優良耐水性， 較高玻璃轉化溫度 (T _g)

安鋒實業股份有限公司

台中市工業區 24 路 29 號 TEL：886-4-23501155（代表） FAX：886-4-23507373

E-mail：anvictor@ms45.hinet.net

網站：www.twanfong.com

5. 適用於秋季／春季的快乾型壓克力：

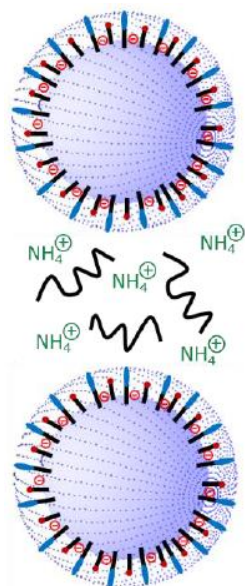
ALBERDINGK 的快乾系統基於「控制凝聚機制」，其關鍵產品包括：

AC 2008（高固含純壓克力）、ALBORapid 11（凝聚型聚合物）

此系統可應用於塗料與灰泥中，在邊際條件下（如春秋季節）亦能快速成膜。

產品編號	固成份(%)	黏度(mPas)	pH 值	MFFT(°C)	特色
AC 2008	58.0–60.0	200–2,000	8.0–9.0	0	超高固含，適用於快乾系統，具優異耐候性，低表面黏性
ALBORapid 11	24.0–26.0	100–1,000	10.4–11.4	無資料	凝聚型添加聚合物，可顯著加快水性塗料乾燥速度，建議用於鹼性基材上

• 配方中使用分散液搭配 ALBORapid 在高 pH 值狀況下的示意圖：



1. 粒子具有電子靜電穩定性及立體穩定性。

2. 高 pH 值下，含有高濃度氨水。

3. 高 pH 值下，已溶解的凝固聚合物無靜電荷

●：非離子表面活性劑

●：陰離子表面活性劑

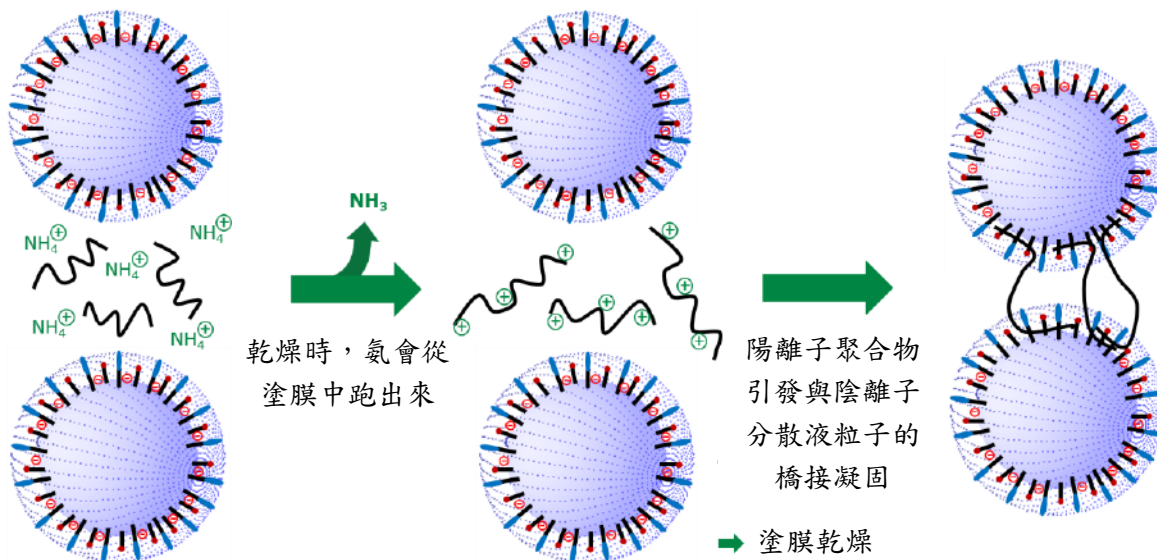
—：陰離子電荷

○：銨離子

—NH₄⁺：已溶解的凝固聚合物



• ALBORapid 產品的凝固機制：



安鋒實業股份有限公司

台中市工業區 24 路 29 號 TEL：886-4-23501155（代表） FAX：886-4-23507373

E-mail：anvictor@ms45.hinet.net

網站：www.twanfong.com

6. 用於室外塗料的 PUDs

聚氨酯分散體在外牆塗料中仍屬於較「特殊」應用，主要因為其原料成本較高。但與壓克力分散體相比，PUDs 在以下方面具有優勢：

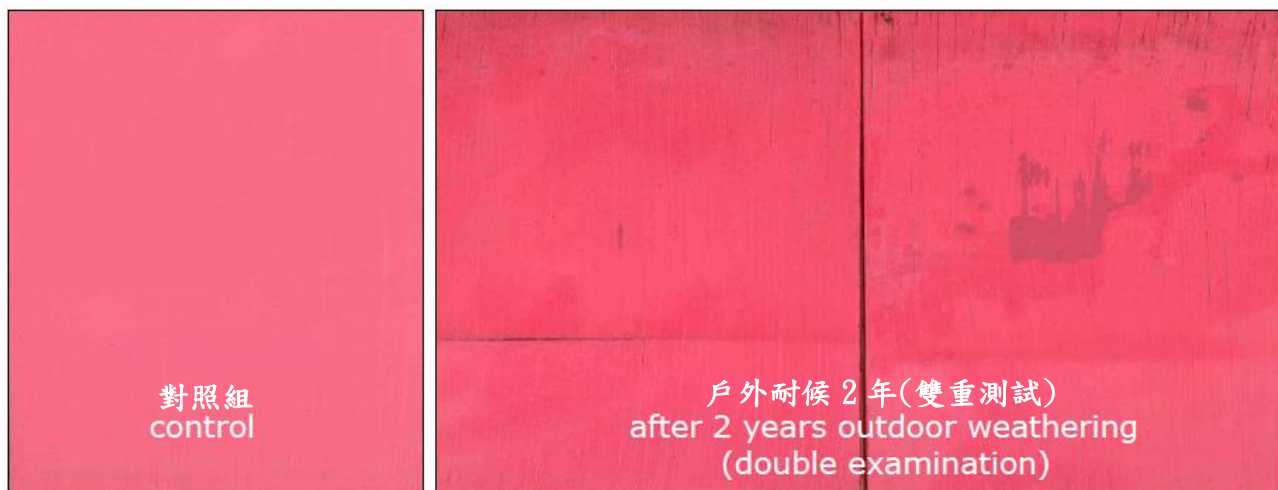
- 即使在非常低的玻璃轉化溫度下，仍可保持不黏表面
- 高延展性與優異的色彩穩定性；
- 具備高水蒸氣透過性與低吸水率，可輕易配製為高性能塗料。

產品編號	固成份(%)	黏度(mPas)	pH 值	MFFT(°C)	特色
U 2101	59.5–61.5	600–1,400	7.5–9.5	0	超高固含，具優異耐候性
U 400 N	39.0–41.0	20–200	7.0–8.0	0	抗皂化與水解， 具高水蒸氣透過性

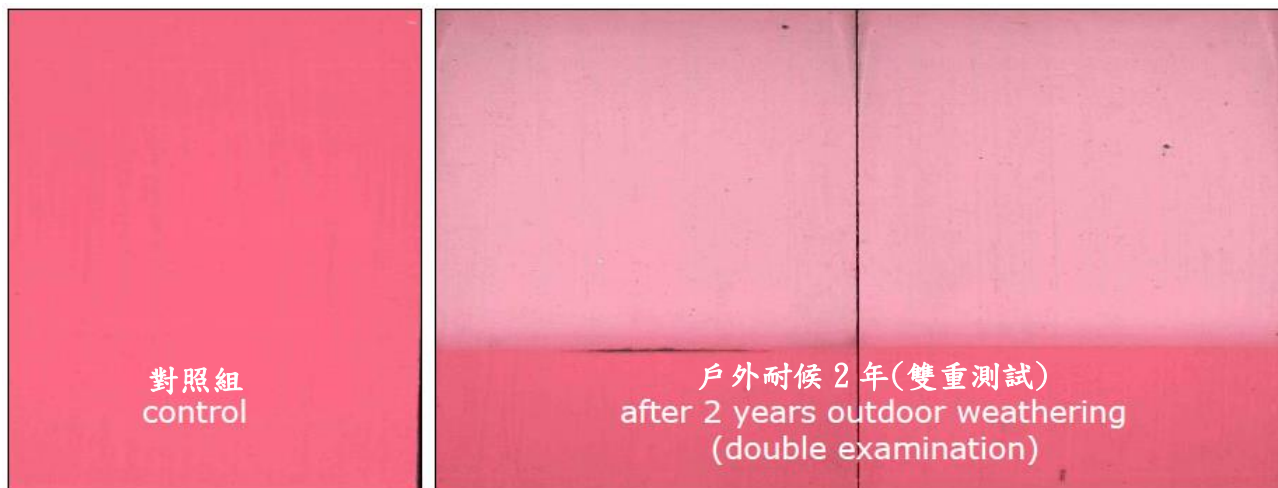
. 室外耐候性：

① 配方：FP 400-11 + 添加 0.5% 的 40% 紅色顏料預分散液

顏料使用：Permanent Red FGR (Clariant)，含 17% 固含量的 DISPERBYK-199



② 競爭者(為專為彩色外牆塗料優化的壓克力)



安鋒實業股份有限公司

台中市工業區 24 路 29 號 TEL: 886-4-23501155 (代表) FAX: 886-4-23507373

E-mail: anvictor@ms45.hinet.net

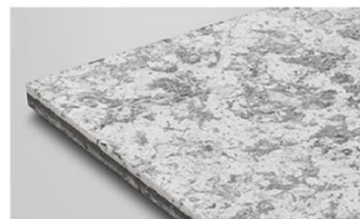
網站: www.twanfong.com

7. 多色彩塗料用樹脂 (MCP)

多彩塗料使用特殊的流變設計/流變改質劑，

使多種顏色能共存於一個塗料中。

這類系統需要具備高度疏水穩定機制的聚合物分散體，以與 OPTIGEL 系列增稠劑產生更佳的相容性與反應效果。



產品編號	固成份(%)	黏度(mPas)	pH 值	MFFT(°C)	特色
AC 2019	45.0-47.0	500-1,500	8.0-9.0	17	通用型，具優異耐水性
AC 2523	47.0-49.0	500-4,000	7.5-8.5	0	多相聚合物， 具優異化學性耐受性

C. 水性磁漆/木器清漆/木質鑲邊漆、門窗框漆/木材著色劑

ALB 提供多種壓克力產品應用於琺瑯漆，皆採用多相技術，以確保優異的抗黏結性與耐候性。

AC 3600 及 AC 36xx 系列產品因採用特殊接枝親水性穩定系統，開放時間顯著延長。AC 36xx 系列可迅速產生抗黏結性，即使在低 MFFT 下也能達到近似溶劑型塗膜的高表面硬度。

1. 壓克力產品—水性磁漆用

產品編號	固成份(%)	黏度(mPas)	pH 值	MFFT(°C)	特色
AC 2025	48.0-50.0	500-4,000	8.0-9.0	0	多相壓克力，優化於高光澤 與化學性耐受性
Ren AC 8025	48.0-50.0	500-5,000	7.5-8.5	0	生物基多相壓克力，優化於 極高耐擦洗與化學性， 具優異抗黏結性
AC 2360	46.0-48.0	100-3,000	7.0-9.0	0	多相系統， 具高光澤與良好濕附著力
AC 25381	47.0-49.0	2,000-8,000	7.5-8.5	9	硬質多相壓克力，極具多功 能性且配方彈性佳

→AC 2025 的生質版=Ren AC 8025

2. 改良開放時間的壓克力

產品編號	固成份(%)	黏度(mPas)	pH 值	MFFT(°C)	特色
AC 3600	40.0-42.0	20-200	7.5-8.5	0	非常硬質且低成膜溫度，具優 異的化學性與抗黏結性
AC 3626	39.0-41.0	50-200	8.0-9.0	45	優異抗手汗性
AC 3686	45.0-47.0	50-500	7.5-8.5	35	適用於高品質亮光漆，具優 異流平性與延長開放時間
Ren AC 9630	40.0-42.0	50-500	7.0-8.5	25	生物基壓克力，適用於高品質 家具塗料，具優異「提色效 果」與透明度

→AC 3630 的生質版=Ren AC 9630

安鋒實業股份有限公司

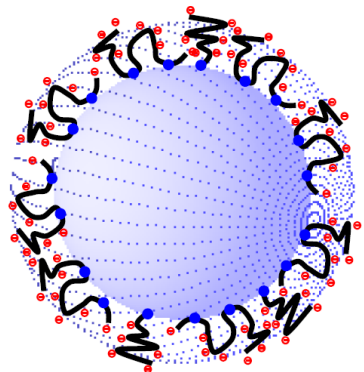
台中市工業區 24 路 29 號 TEL：886-4-23501155（代表） FAX：886-4-23507373

E-mail：anvictor@ms45.hinet.net

網站：www.twanfong.com

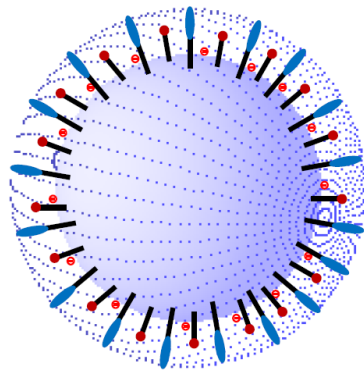
• AC 36xx 系列的穩定系統 vs 傳統界面活性劑的穩定性：

①接枝靜電穩定性的粒子(AC 36xx 系列)



- ：與聚合物的連接點
- ~：聚合物的疏水部分
- ：陰離子

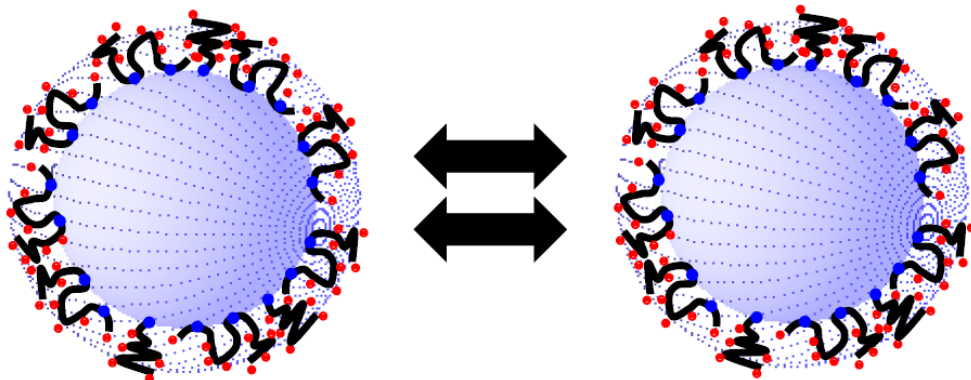
②傳統表面活性劑型的立體電荷穩定型



- !：非離子界面活性劑
- !：陰離子界面活性劑
- ：陰離子

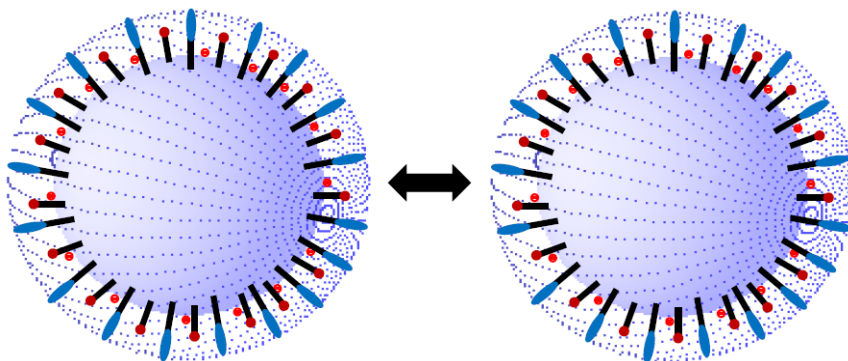
• 穩定性對開放時間的影響：

①AC 36xx 系列： a.粒子間有強排斥力。 b.粒子表面較親水。



- ➡ 較長開放時間
- ➡ 較多牛頓表現，較少增稠劑反應

②傳統壓克力： a.粒子間的排斥力較弱。 b.粒子表面較疏水。



- ➡ 較短開放時間
- ➡ 較強增稠反應

安鋒實業股份有限公司

台中市工業區 24 路 29 號 TEL：886-4-23501155（代表） FAX：886-4-23507373

E-mail：anvictor@ms45.hinet.net 網站：www.twanfong.com

- 開放時間測試(ASTM D7488, 21°C, 濕度=50%)：



t=15min

t=20min

t=25min

t=30min

t=35min

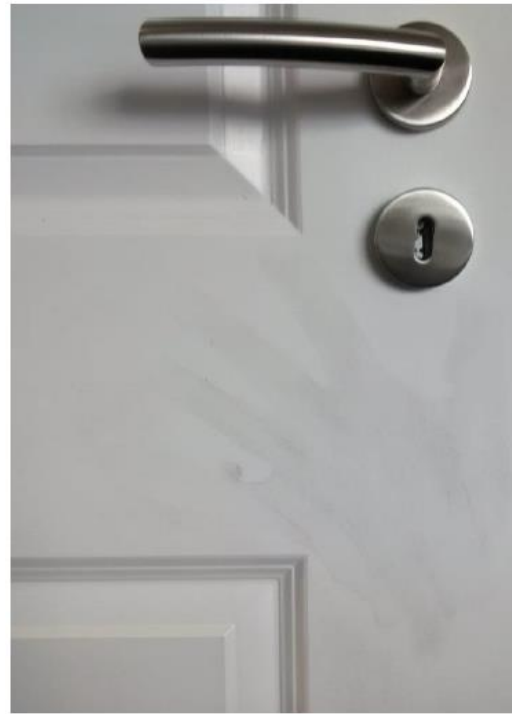
t=40min



- 耐手油脂測試*：

商業用塗料(醇酸/PUD)

FP 3626-04 刷塗應用光油 AC3626 配方



*16 小時 Alberdingk 脂肪酸測試是模仿塗膜對手部脂肪或護手霜的耐性。
手痕的明顯化是藉由使用碳黑粉末。

安鋒實業股份有限公司

台中市工業區 24 路 29 號 TEL：886-4-23501155（代表） FAX：886-4-23507373

E-mail：anvictor@ms45.hinet.net

網站：www.twanfong.com

3. 壓克力－對任何塗料黏著

近年來，多基材或「萬用附著塗料」日益受到歡迎。

AC 2403（具優異附著力與疏水性）搭配較硬的聚合物如 AC 3687 或 AC 3660，可根據應用需求與機械性質做最佳化調整，是高級塗料的首選組合。

產品編號	固成份(%)	黏度(mPas)	pH 值	MFFT(°C)	特色
AC 2403	46.0–48.0	200–2,000	8.0–9.0	16	最佳附著力與超疏水性
Ren AC 8403	46.0–48.0	200–2,000	8.0–9.0	20	生物基壓克力，具最高耐蝕性與通用附著力
AC 3687	40.0–42.0	20–200	7.5–8.5	0	高硬度、低成膜溫度，並延長開放時間
AC 3660	39.0–41.0	20–200	8.0–9.0	55	最高化學性耐受性，並延長開放時間

→AC 2403 的生質版=Ren AC 8403

• 密著性測試：

塗料：FP 3600-05 萬用白色塗料，多功能用途（配方基於 AC 3600 與 AC 2403）

項目	底材	結果	測試條件
密著 (ISO 2409)	ABS	GT 1	百格 膠帶剝離
	PS	GT 2	
	PVC	GT 0	
	鋼材	GT 1	
	鋁材	GT 1	
	鍍鋅鋼材	GT 1	
	磁磚	GT 0	

*GT 0=最佳
GT 5=最差

4. 裝飾塗料用壓克力：

用於木材的全色邊飾漆可以採用經濟型的單相聚合物（如 AC 2019），或更高階的多相壓克力聚合物（如 AC 25381）為基礎。

無論哪一種，皆可輕鬆達成長效耐久性。

產品編號	固成份(%)	黏度(mPas)	pH 值	MFFT(°C)	特色
AC 2019	45.0–47.0	500–1,500	8.0–9.0	17	通用型，具優異耐水性
AC 25381	47.0–49.0	2,000–8,000	7.5–8.5	9	主力型聚合物，具優異持久性與多項耐受性

安鋒實業股份有限公司

台中市工業區 24 路 29 號 TEL：886-4-23501155（代表） FAX：886-4-23507373

E-mail：anvictor@ms45.hinet.net

網站：www.twanfong.com

• 耐候性測試：

以 AC 2019 為基礎配方（FP 2019-06）

所製成之室外琺瑯塗料，

經 4 年戶外曝曬後之耐候表現觀察。



5. 著色劑用樹脂：

適用於木材染色劑／戶外木甲板的壓克力與聚氨酯分散體（PUD）：

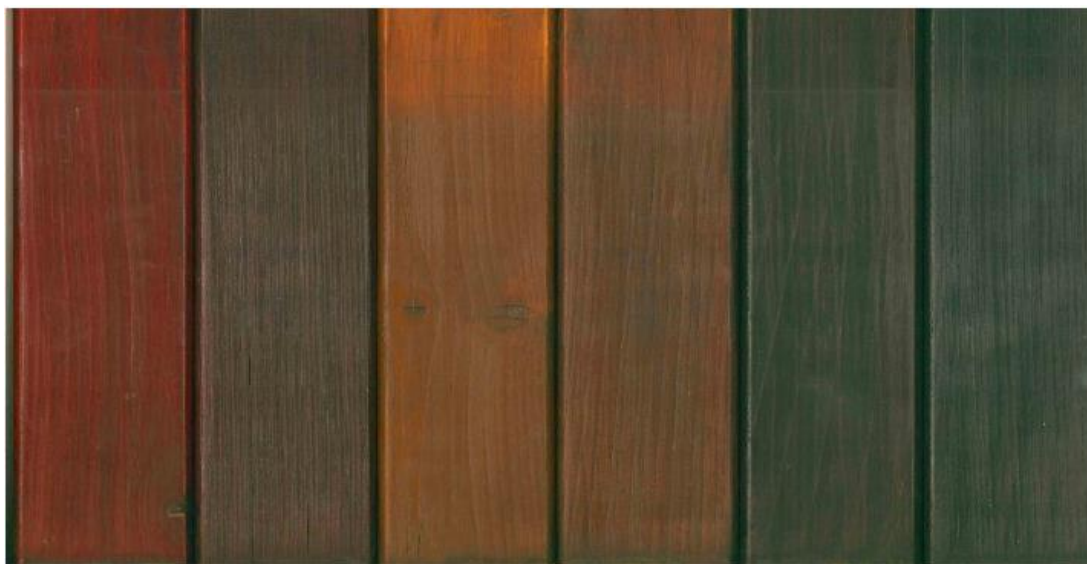
- AC 2019 與 AC 5401 為單相、經濟型產品；
- AC 2736 為多相壓克力，具有極高的水蒸氣透過性，並採用 Lignocure 技術，可與木材中的木質素（lignin）反應，有助於避免或延緩木質素與木材的劣化；
- LUR 3 為亞麻仁油基礎 PUD，具有卓越的耐候性。

產品編號	固成份(%)	黏度(mPas)	pH 值	MFFT(°C)	特色
AC 2019	45.0-47.0	500-1,500	8.0-9.0	17	通用型，優異耐水性
AC 5401	48.0-50.0	200-1,500	8.0-9.0	5	通用型， 具極佳的染色阻擋性能
AC 2736	39.0-41.0	50-2,000	8.0-9.0	0	高水蒸氣透過性， Lignocure 技術，具抗黏性
LUR 3	34.0-36.0	20-400	7.5-8.5	0	亞麻仁油基 PUD，卓越耐候性

• 戶外耐候性表現

以 AC 2736 製成的木材染色塗料，

經過 5 年戶外曝曬後，觀察其在不同色階（顏色）下的效果表現。



安鋒實業股份有限公司

台中市工業區 24 路 29 號 TEL：886-4-23501155（代表） FAX：886-4-23507373

E-mail：anvictor@ms45.hinet.net

網站：www.twanfong.com

6. 金屬塗料：

我們的壓克力分散體可為金屬塗料提供最高達 C5I-long 等級的防護！

AC 2403 是金屬防護市場中的領先標準產品。

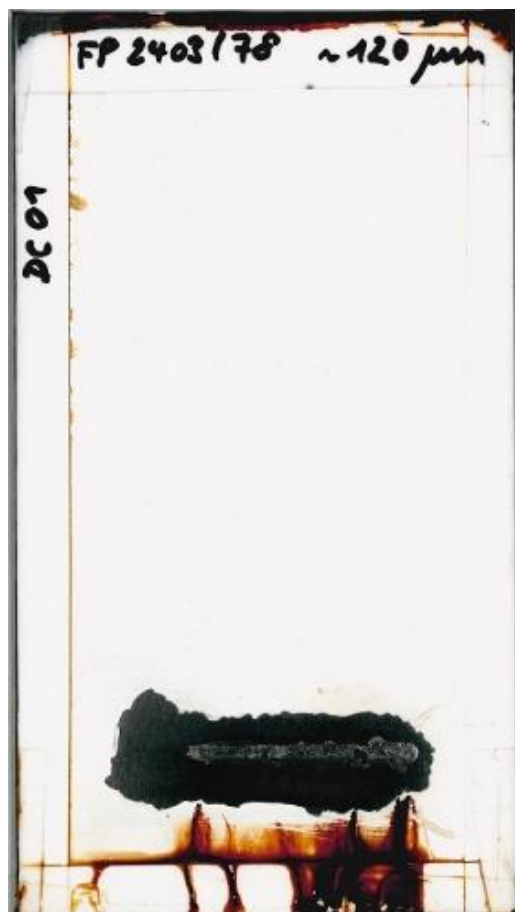
AC 2003 與 SC 48 為單相、經濟型方案，適用於底漆與塗料配方。

產品編號	固成份(%)	黏度(mPas)	pH 值	MFFT(°C)	特色
AC 2003	49.0–51.0	20–2,000	7.0–8.0	3	良好防蝕性，經濟型
Ren AC 8003	49.0–51.0	20–2,000	7.0–9.0	3	生物基壓克力，具良好耐候性，低吸水率
AC 2403	46.0–48.0	200–2,000	8.0–9.0	16	最佳防蝕性與通用附著力
Ren AC 8403	46.0–48.0	200–2,000	8.0–9.0	20	生物基壓克力，具最高防蝕性與通用附著力
AC 2420	46.0–48.0	200–3,000	8.0–9.0	20	AC 2403 的硬質版本，針對鍍鋅表面最佳化
SC 48	49.0–51.0	3,000–5,000	7.0–7.5	14	良好防蝕性，適用於高 PVC 配方，與鋅兼容

→AC 2003 的生質版=Ren AC 8003

→AC 2403 的生質版=Ren AC 8403

- 經過 1440 小時中性鹽霧測試後測試結果：
FP 2403-78 防腐塗料，PVC 約為 11%，
固含量 49%，採噴塗方式施作，
- 建議使用半光澤效果，
- 建議噴嘴口徑大於 2.0 mm，
- 光澤度：約 85（測量角度 60°）。



安鋒實業股份有限公司

台中市工業區 24 路 29 號 TEL：886-4-23501155（代表） FAX：886-4-23507373

E-mail：anvictor@ms45.hinet.net

網站：www.twanfong.com

- AC 2403 的 SST×1440 小時測試結果：

FP 2403-67：防蝕塗料，PVC 值約 22%，也適用噴砂鋼板

以 AC 2403 為載體的 FP 2403-67 配方
乾膜厚：約 90μm，底材：噴砂鋼板
經過 SST×1440 小時的測試照↓



以 AC 2403 為載體的 FP 2403-67 配方
乾膜厚：約 90μm，底材：Gardobond OC 板
經過 SST×1440 小時的測試照↓



7. 抗汙封鎖底漆

具有卓越耐水性的抗汙封鎖底漆，可在無需使用重金屬的情況下防止污漬遷移。

產品編號	固成份(%)	黏度(mPas)	pH 值	MFFT(°C)	特色
AC 2003	49.0–51.0	20–2,000	7.0–9.0	3	良好耐候性，低吸水性
Ren AC 8003	49.0–51.0	20–2,000	7.0–9.0	3	生物基壓克力， 具良好耐候性與低吸水性
AC 2403	46.0–48.0	200–2,000	8.0–9.0	16	優異的抗汙封鎖效果， 極佳的防水性， 提升層間附著力
AC 5401	48.0–50.0	200–1,500	8.0–9.0	5	經濟且多用途
Ren AC 8403	46.0–48.0	200–2,000	8.0–9.0	20	生物基壓克力，具優異抗汙封鎖性、良好防水性與增強層間附著力

→AC 2003 的生質版=Ren AC 8003

→AC 2403 的生質版=Ren AC 8403

安鋒實業股份有限公司

台中市工業區 24 路 29 號 TEL：886-4-23501155（代表） FAX：886-4-23507373

E-mail：anvictor@ms45.hinet.net 網站：www.twanfong.com

8. 地坪塗料：

單液型（1-pack）、自交聯型多相壓克力，具備卓越的熱輪胎抗性與化學性耐受性。

AC 3660 作為透明塗層使用時可呈現濕潤外觀效果。

產品編號	固成份(%)	黏度(mPas)	pH 值	MFFT(°C)	特色
AC 2714	43.0-45.0	30-300	8.0-9.0	50	極具疏水性
AC 3660	39.0-41.0	20-200	8.0-9.0	55	濕潤外觀，環氧壓克力類型
AC 3687	40.0-42.0	20-200	7.5-8.5	0	適用於低 VOC 配方

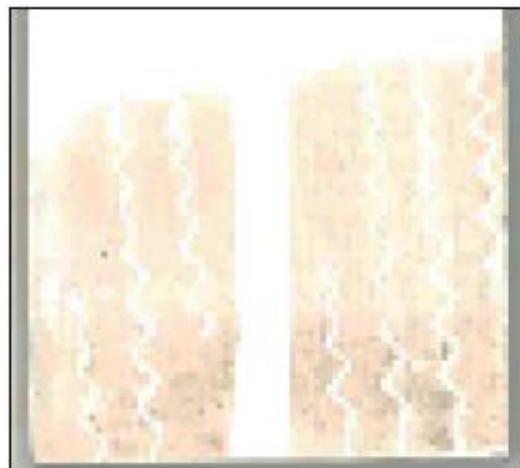
.熱輪胎抗性

AC 3660：與市售產品相比測試表現

AC 3660



商業化產品



9. 罩光清漆

適用於 DIY 市場的清漆產品，具有低助溶劑需求與高化學性耐受性的優點。

AC 2700 在抗手汗與一般化學品耐受性之間提供了良好的平衡；

AC 3600 結合了最佳施工性能（流平性、開放時間）與「快速表乾」特性。

產品編號	固成份(%)	黏度(mPas)	pH 值	MFFT(°C)	特色
AC 2700	42.0 - 44.0	50 - 500	7.0 - 8.0	0	抗手汗性佳，打磨性優良
Ren AC 8700	42.0 - 44.0	500 - 4,000	7.0 - 8.0	4	生質來源， 高抗手汗性與優異打磨性
AC 25381	47.0 - 49.0	2,000 - 8,000	7.5 - 8.5	9	通用型產品， 具優良化學耐性且經濟實惠
AC 3600	40.0 - 42.0	20 - 200	7.5 - 8.5	0	硬度高、打磨性極佳， 罐中呈透明狀，低黏性適 用於自流平表面處理

→AC 2700 的生質版=Ren AC 8700

大陸手機：1350-9624401(技術)，1382-5211745(業務)

第17頁，共19頁（第三版 2025.06）

安鋒實業股份有限公司

台中市工業區 24 路 29 號 TEL：886-4-23501155（代表） FAX：886-4-23507373

E-mail：anvictor@ms45.hinet.net

網站：www.twanfong.com



10. 藝術塗料（配合 PU 絨毛粉用）

AC 2053 是一款特別為藝術塗料設計的乳液產品。厚塗時可以得到水晶透明、不黃變的塗膜。

產品編號	固成份(%)	黏度(mPas)	pH 值	MFFT(°C)	特色
AC 2053	48.0- 50.0	500-2,000	7.0- 9.0	0	特別好的清透度，無需添加成膜溶劑

D. 建築用產品

1. 防水塗層

AS 2040 是一款用途廣泛的苯乙烯壓克力產品，適用於密封劑、防水塗料等應用。

我們的 PUD 提供優異的水解穩定性、低玻璃轉化溫度（Tg），且具有極低的污染吸附性。

產品編號	固成份(%)	黏度(mPas)	pH 值	MFFT(°C)	特色
AS 2040	59.0-58.0	1,500-4,500	7.0-9.0	0	Tg= -8°C，具通用相容性（特別是與水泥）
U 2101	59.5-61.5	600-1,400	7.5-9.5	0	超高固含，具卓越耐候性
U 228	59.0-61.0	200-1,000	7.5-9.5	0	優異耐水解穩定性
U 400 N	39.0-41.0	20-200	7.0-8.0	0	最高等級的耐水解性能 與耐鹼性



安鋒實業股份有限公司

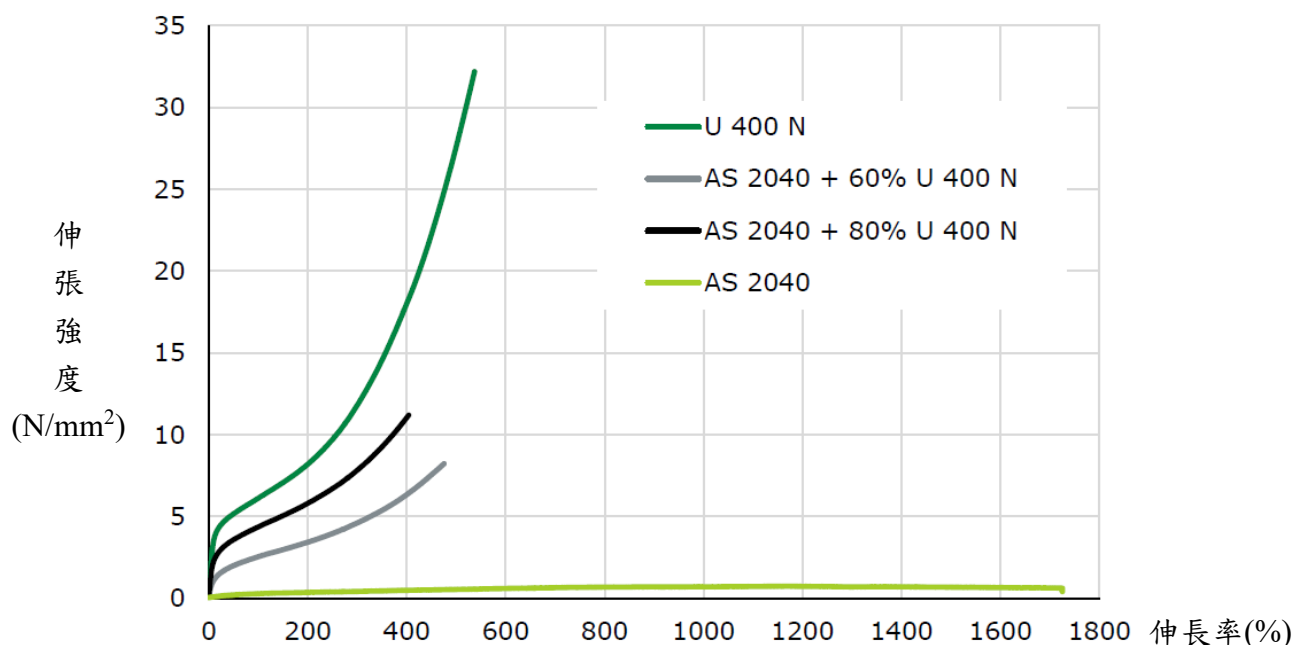
台中市工業區 24 路 29 號 TEL：886-4-23501155（代表） FAX：886-4-23507373

E-mail：anvictor@ms45.hinet.net

網站：www.twanfong.com

• 塗膜性質：

測試塗膜的伸張強度及伸長率，依據 DIN EN ISO 527-1



2. 灌漿(Grout)和混凝土砂漿(Mortar)

產品編號	固成份(%)	黏度(mPas)	pH 值	MFFT(°C)	特色
AS 2040	59.0–58.0	1,500–4,500	7.0–9.0	0	Tg = -8°C，具通用相容性 (尤其與水泥)
SC 4400	49.0–51.0	2,000–5,000	7.0–8.0	17	通用型，無氣味，韌性彈性兼具，具耐水與耐鹼性



3. 瓷磚應用

產品編號	固成份(%)	黏度(mPas)	pH 值	MFFT(°C)	特色
AS 2110	49.0–51.0	1,000–2,000	6.8–7.2	3	適用於防水塗料、無水泥型瓷磚黏著劑與困難基材的底漆
AS 2120	49.0–51.0	500–2,000	7.0–8.0	17	適用於防水塗料、無水泥型瓷磚黏著劑與困難基材的底漆

注意：此為一指導性資料，並不具有約束力，我們建議使用者能在使用之前做有必要的測試，不要把它當做一種直接的替代品，如此才能確保產品適合於指定的應用。

大陸手機：1350-9624401(技術)，1382-5211745(業務)